

# NIEPUBLICZNA PORADNIA PSYCHOLOGICZNO-PEDAGOGICZNA

## IM. SEBASTIANA FABIANA KLONOWICA W LUBLINIE

Poradnię tworzy zespół specjalistów: psychologów, pedagogów, pedagogów specjalnych, doradców zawodowych, logopedów i terapeutów integracji sensorycznej.

Celem naszej pracy jest wspomaganie dzieci i młodzieży w ich rozwoju intelektualnym, emocjonalnym i społecznym. Wspieramy rodziców w procesie wychowawczym.

Stale kształcimy się poszerzając swój warsztat pracy o nowe metody i środki terapeutyczne oraz diagnostyczne, by jak najlepiej pomóc naszym klientom.

Współpracujemy ze sobą, dzięki czemu jesteśmy w stanie zaoferować kompleksową i wszechstronną pomoc.

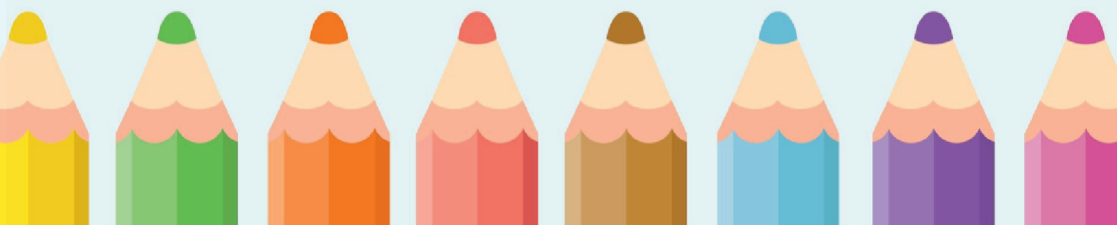


**Zapraszamy !!!**

20-824 Lublin, al. Warszawska 94,  
tel. 515271440, +48 81 741 68 11  
e-mail: [poradnia@klonowic.lublin.pl](mailto:poradnia@klonowic.lublin.pl)

**Dokumenty oraz dodatkowe informacje można znaleźć na stronie:**

[www.klonowic.lublin.pl/poradnia](http://www.klonowic.lublin.pl/poradnia)



# Zapraszamy do zapoznania się z naszą ofertą.

## 1. DIAGNOZA DZIECI I MŁODZIEŻY

- **Diagnoza psychologiczno-pedagogiczna m.in.**

Dysleksji, dysortografii, dysortografii, dyskalkulii

Gotowości szkolnej, o potrzebie odroczenia spełniania przez dziecko obowiązku szkolnego

Trudności dydaktycznych

Trudności wychowawczych

Trudności emocjonalnych

- **Diagnoza logopedyczna**

- **Diagnoza integracji sensorycznej**

## 2. TERAPIA INDYWIDUALNA (m.in. Wczesne Wspomaganie Rozwoju Dziecka, zajęcia rewalidacyjne, zajęcia rewalidacyjno-wychowawcze ):

- **Terapia pedagogiczna** – obejmuje pracę z dziećmi z trudnościami dydaktycznymi, z ryzykiem dysleksji rozwojowej, z trudnościami w czytaniu i pisaniu (dysleksja), z trudnościami w dokonywaniu poprawnego ortograficznie zapisu (dysortografia) oraz w uczeniu się matematyki (dyskalkulia).
- **Terapia psychologiczna** – znajduje zastosowanie w wielu problemach dzieci i młodzieży – ADHD, problemy z zachowaniem, zaburzenia lękowe, zaburzenia nastroju (depresja), zaburzenia odżywiania (anoreksja, bulimia)
- **Terapia z pedagogiem specjalnym** – rewalidacja i edukacja osób z autyzmem w tym z Zespołem Aspergera i innymi zaburzeniami całościowymi, terapia osób z niepełnosprawnością intelektualną
- **Terapia logopedyczna** – stymulowanie rozwoju mowy, doskonalenie wymowy już ukształtowanej oraz niwelowanie wad wymowy, opóźnionego rozwoju mowy, alalii i afazji, jąkania, niepełności mowy, zaburzeń komunikacji
- **Terapia integracji sensorycznej** – kształtowanie prawidłowej organizacji wrażeń z bodźców napływających przez receptory

## 3. TERAPIA GRUPOWA:

- **Logopedyczna** – wdrażana do twórczej aktywności słownej oraz do praktycznego wykorzystania nawyków poprawnej wymowy przyswojonej w czasie ćwiczeń. Podczas zajęć prowadzone są różnorodne ćwiczenia i zabawy
- **Trening umiejętności społecznych** – kształtowanie umiejętności społecznych oraz komunikacyjnych, wspomaganie rozwoju emocjonalnego i osobistego

## 4. KONSULTACJE SPECJALISTYCZNE DLA RODZICÓW

