



OGÓLNOPOLSKA
SIEĆ EDUKACYJNA

Instrukcja wdrożenia usług bezpieczeństwa OSE

Przeznaczona dla komputerów z systemem Windows w wersji XP Professional



Spis treści

Spis treści.....	2
O projekcie Ogólnopolskiej Sieci Edukacyjnej.....	3
Wstęp.....	3
Instrukcja instalacji certyfikatów SSL na komputerach z systemem Windows XP Professional	4
1. Automatyczna instalacja certyfikatów SSL dla przeglądarek Chrome, Internet Explorer, Opera na komputerach z Windows XP Professional.....	5
2. Manualna instalacja certyfikatów SSL na komputerach z Windows XP Professional dla przeglądarek Chrome, Internet Explorer, Opera.....	8
3. Manualna instalacja certyfikatów SSL na komputerach z Windows XP Professional dla przeglądarki Mozilla Firefox.....	11

O projekcie Ogólnopolskiej Sieci Edukacyjnej

Ogólnopolska Sieć Edukacyjna (zwana dalej „OSE”) jest projektem konstytuowanym na mocy ustawy z dnia 27 października 2017r. o Ogólnopolskiej Sieci Edukacyjnej (zwanej dalej „Ustawą”).

Zgodnie z Ustawą, OSE jest publiczną siecią telekomunikacyjną, dzięki której szkoły otrzymają nieodpłatny dostęp do szybkiego internetu wraz z usługami bezpieczeństwa sieciowego i teleinformatycznego oraz usługami ułatwiającymi dostęp do technologii cyfrowych.

Operatorem OSE jest Naukowa i Akademicka Sieć Komputerowa – Państwowy Instytut Badawczy (zwany dalej „NASK”), nadzorowany przez Ministra Cyfryzacji.

Wstęp

W niniejszej instrukcji opisane zostały czynności wymagane do prawidłowego uruchomienia zamówionych przez szkołę zaawansowanych usług bezpieczeństwa OSE:

- Ochrona przed szkodliwym oprogramowaniem
- Ochrona Użytkownika OSE

Usługi bezpieczeństwa OSE realizowane są na urządzeniach centralnych w sieci OSE. Do ich poprawnego działania wymagana jest inspekcja ruchu szyfrowanego SSL. W tym celu niezbędne jest zainstalowanie certyfikatów SSL, które udostępnia NASK. Zainstaluj je na wszystkich komputerach i urządzeniach przenośnych (laptopy, tablety, smartfony) łączących się z siecią OSE.

W przypadku podłączenia do sieci szkolnej urządzenia nie mającego zainstalowanego certyfikatu SSL (zarówno komputera jak i innych urządzeń przenośnych), usługi bezpieczeństwa nie będą działały prawidłowo, utrudnione będzie korzystanie z internetu na tym urządzeniu, większość stron www będzie wyświetlana nieprawidłowo, lub w ogóle może nie być wyświetlana.

Poprawne wykonanie czynności w niniejszej instrukcji zagwarantuje możliwość prawidłowego korzystania z zasobów internetu w sposób bezpieczny dla użytkowników sieci w szkole. Szczegółowe informacje dotyczące usług bezpieczeństwa w sieci OSE, znajdują się na portalu OSE, pod adresem ose.gov.pl/uslugi-ose.

Instrukcja instalacji certyfikatów SSL na komputerach z systemem Windows XP Professional

Niniejsza Instrukcja opisuje trzy możliwe sposoby instalacji certyfikatów na komputerach z systemem Windows XP Professional w szkole:

1. Automatyczny - wykonywany na komputerach z systemem Windows XP Professional za pomocą dostarczonej przez NASK aplikacji – instalatora. **To jest zalecana metoda, w przypadku jej niepowodzenia, należy wykonać instalacje opisane w punktach 2, 3.**
2. Manualny – wykonywany na komputerach z Windows XP Professional dla przeglądarek Chrome, Internet Explorer, Opera.
3. Manualny – wykonywany na komputerach z Windows XP Professional dla przeglądarki Mozilla Firefox.

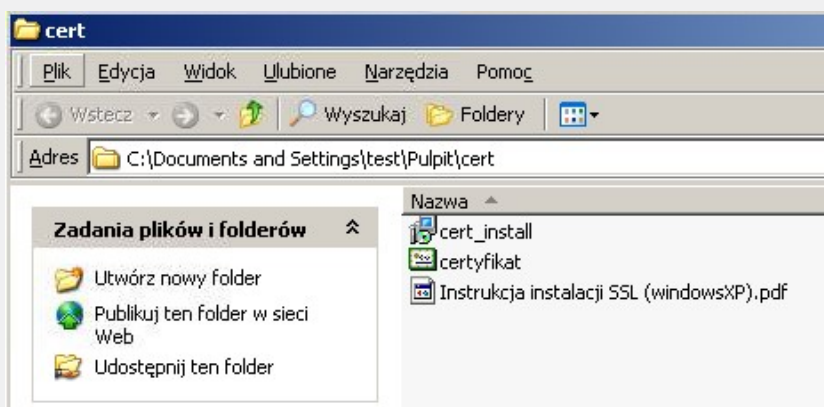
Aplikacja, certyfikat wraz z niniejszą instrukcją dostępne są na stronie certyfikat.ose.gov.pl. W celu pobrania plików, otwórz przeglądarkę stron www na urządzeniu, na którym zamierzasz zainstalować certyfikat, otwórz powyższą stronę, wyszukaj sekcję poświęconą komputerom z systemem Windows XP a następnie kliknij na Pobierz pliki.

1. Automatyczna instalacja certyfikatów SSL dla przeglądarek Chrome, Internet Explorer, Opera na komputerach z Windows XP Professional.

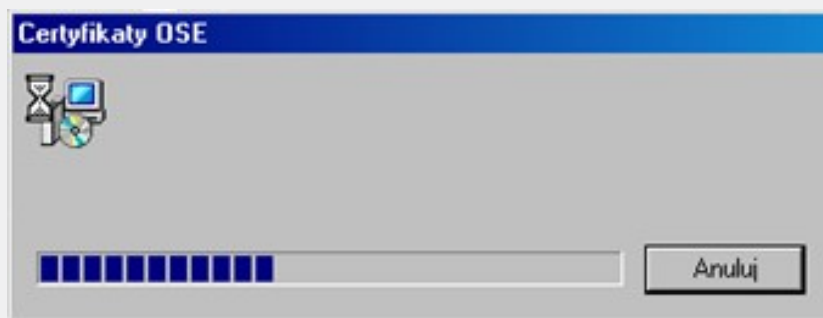
Dostarczona przez NASK aplikacja instaluje certyfikaty SSL w sposób automatyczny dla następujących przeglądarek www: Microsoft Internet Explorer, Chrome, Opera, oraz dla wszystkich aktywnych w systemie kont użytkowników. Konta użytkowników założone w przyszłości również zostaną objęte ochroną w sposób całkowicie automatyczny. Przeglądarka Mozilla Firefox wymaga manualnej instalacji według kroków opisanych w pkt.3 tej instrukcji.

Aby automatycznie zainstalować certyfikaty SSL za pomocą instalatora wykonaj następujące czynności:

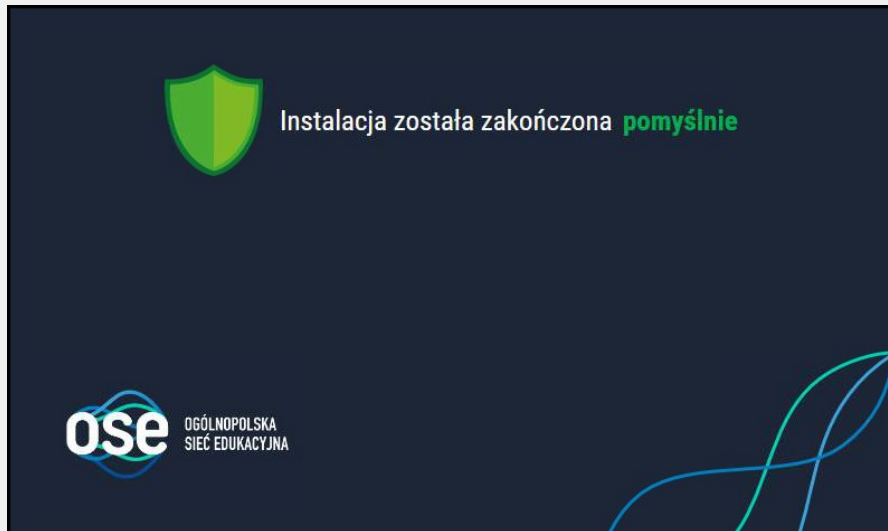
1. Zapisz plik **pliki_windowsXP.zip** na pulpicie komputera (lub użyj do tego celu pendrive'a), na którym certyfikat ma być zainstalowany.
2. Rozpakuj plik **pliki_windowsXP.zip**.
3. Otwórz nowopowstały katalog **cert**.



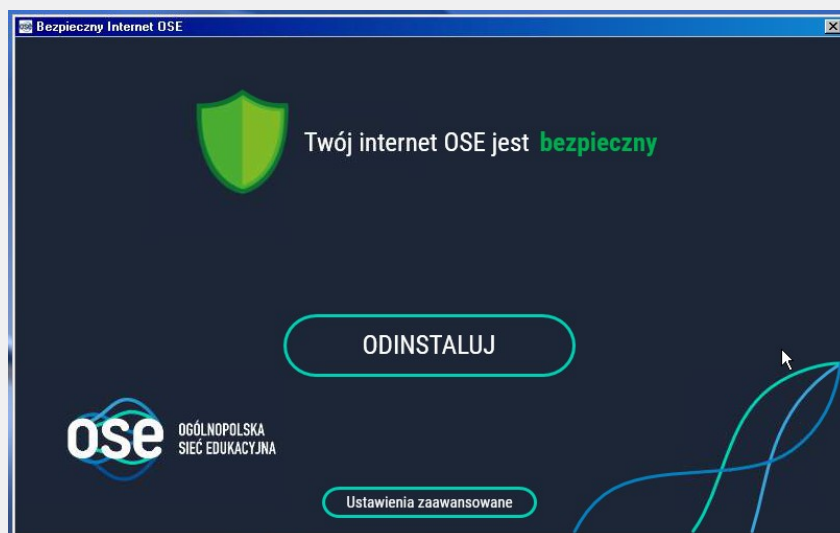
4. Uruchom plik **cert_install.msi** z uprawnieniami administracyjnymi komputera lokalnego.
5. Poczekaj aż program zainstaluje się.



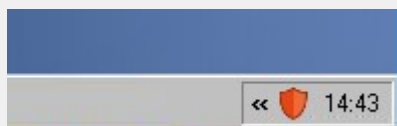
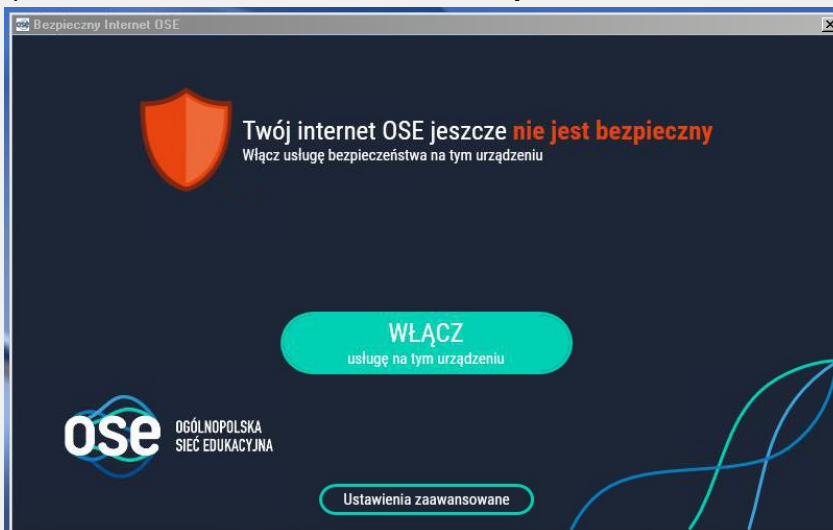
6. Po poprawnie zakończonej instalacji wyświetlony zostanie poniższy ekran, a w obszarze powiadomień pojawi się ikona zielonej tarczy, która oznacza, że certyfikat OSE został poprawnie zainstalowany, komputer jest chroniony przez usługi bezpieczeństwa OSE.



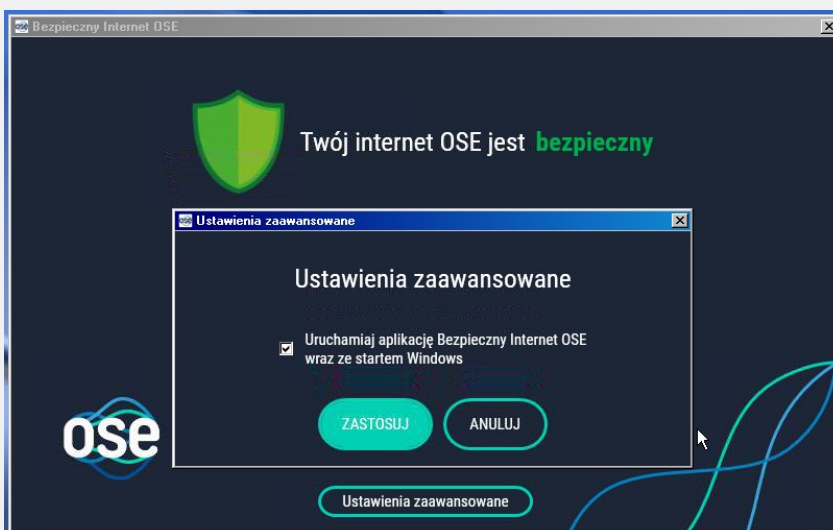
7. Po dwukrotnym kliknięciu ikony tarczy (dotyczy konta z uprawnieniami administracyjnymi), otworzy się okno programu ze statusem działania usług bezpieczeństwa OSE oraz dostępnymi opcjami: **Odinstaluj** i **Ustawienia zaawansowane**



8. Gdy certyfikaty bezpieczeństwa OSE są poprawnie zainstalowane na danym urządzeniu, wyświetla się status: Twój internet OSE jest bezpieczny. Opcja **Odinstaluj** spowoduje usunięcie certyfikatu OSE z systemu Windows. W oknie zostanie wtedy wyświetlony komunikat **Twój internet OSE jeszcze nie jest bezpieczny**, ikona tarczy w obszarze powiadomień zmieni kolor na **czerwony**.



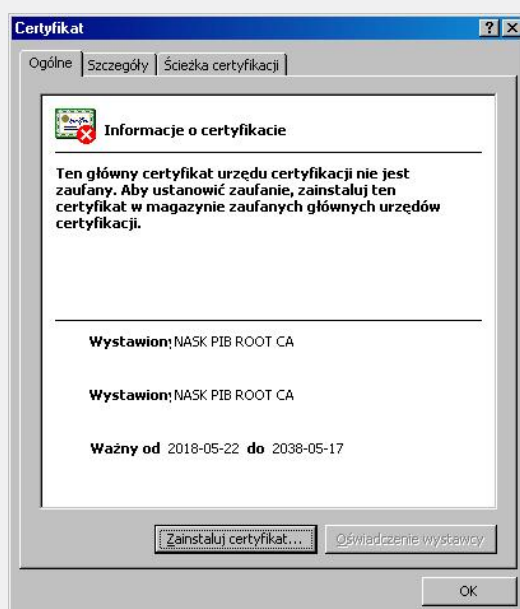
9. W Ustawieniach zaawansowanych możesz odznaczyć opcję Uruchamiaj aplikację Bezpieczny Internet OSE wraz ze startem Windows. Spowoduje to, iż program nie będzie włączał się przy każdym starcie systemu Windows, a konta użytkowników założone w przyszłości **nie zostaną objęte ochroną** w sposób całkowicie automatyczny.



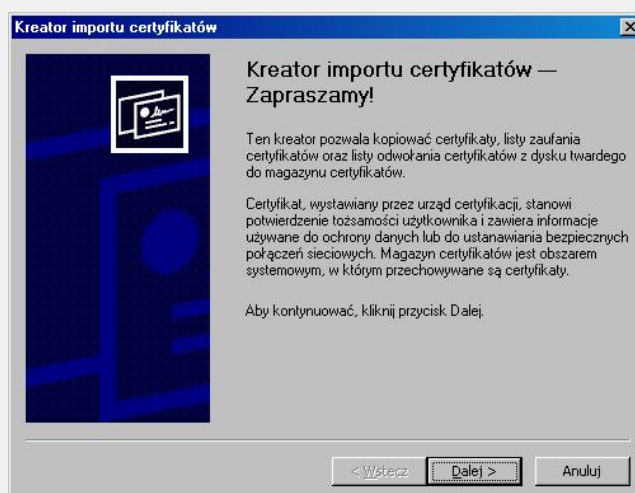
2. Manualna instalacja certyfikatów SSL na komputerach z Windows XP Professional dla przeglądarek Chrome, Internet Explorer, Opera.

Jeśli korzystasz z przeglądarek Chrome, Internet Explorer, Opera i chcesz ręcznie zainstalować certyfikat SSL dostarczony przez NASK, wykonaj następujące czynności:

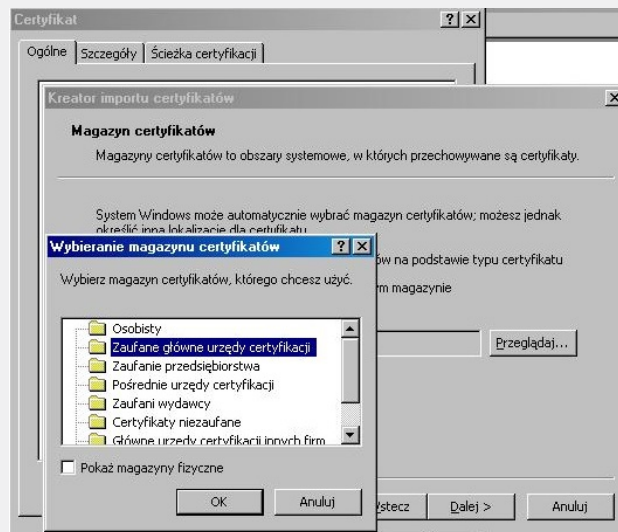
1. Zapisz plik **pliki_windowsXP.zip** na pulpicie komputera, na którym certyfikat ma być zainstalowany (lub użyj do tego celu pendrive'a).
2. Rozpakuj plik **pliki_windowsXP.zip**.
3. Otwórz nowopowstały katalog **cert**.
4. Kliknij dwukrotnie na plik certyfikatu (**certyfikat.crt**).
5. W oknie Certyfikat kliknij przycisk Zainstaluj certyfikat.



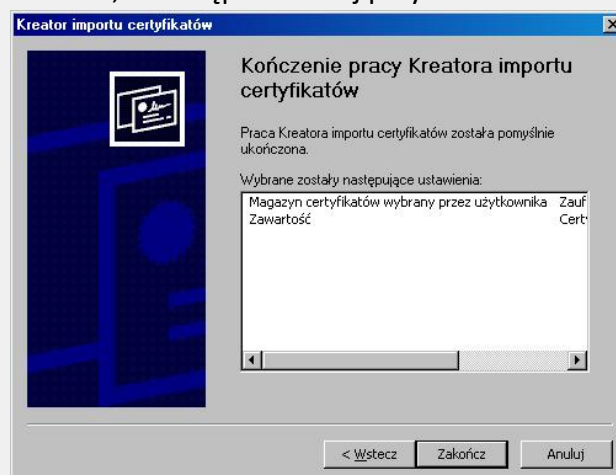
6. W oknie **Kreator importu certyfikatów** kliknij przycisk Dalej (Next).
Uwaga: Do wykonania polecenia konieczne będzie podanie poświadczeń użytkownika z uprawnieniami administracyjnymi komputera lokalnego.



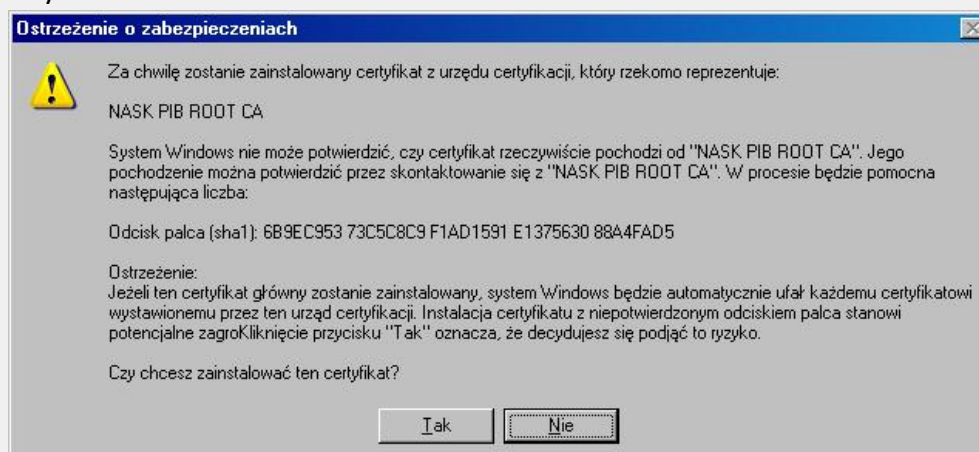
7. W oknie **Magazyn certyfikatów** kliknij opcję **Umieść wszystkie certyfikaty w następującym magazynie** i w oknie, które pojawi się po kliknięciu przycisku **Przeglądaj** wybierz opcję **Zaufane główne urzędy certyfikacji**, kliknij **OK** a następnie kliknij przycisk **Dalej (Next)**.



8. W oknie **Kończenie pracy Kreatora importu certyfikatów** sprawdź, czy podane informacje są dokładne, a następnie kliknij przycisk **Zakończ**.

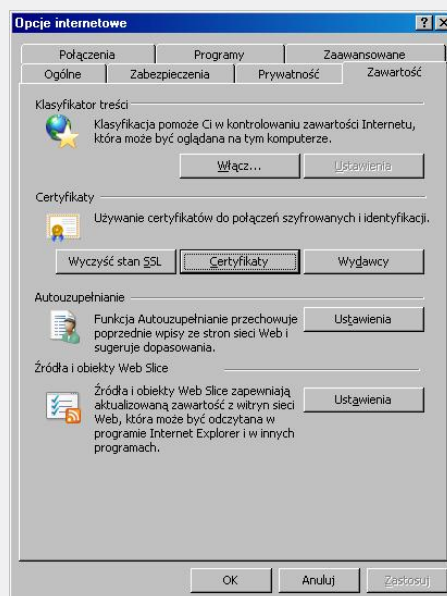


9. W następnym oknie przeczytaj komunikat i potwierdź raz jeszcze czynność dodania certyfikatu OSE.

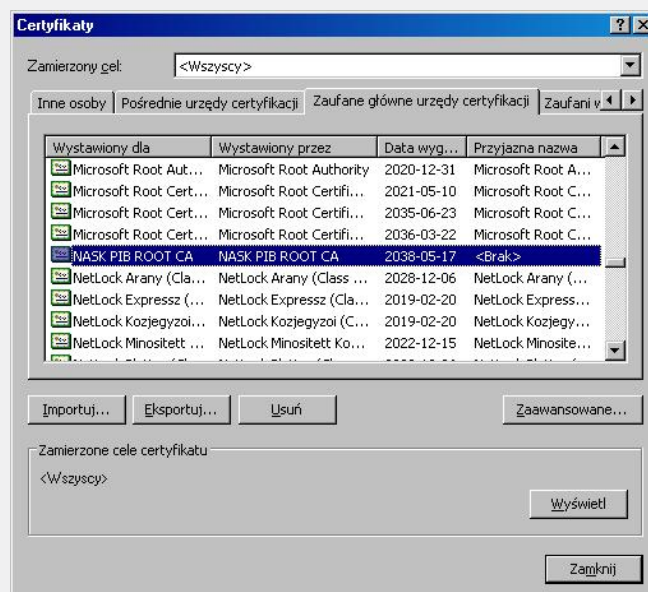


Aby dodatkowo sprawdzić czy certyfikat SSL został poprawnie zainstalowany do systemowego magazynu certyfikatów systemu Windows XP Professional, należy wykonać poniższe kroki:

1. Otwórz przeglądarkę **Internet Explorer**
2. Z paska **menu** wybierz **Narzędzia** -> **Opcje internetowe**. Jeśli pasek menu jest niewidoczny naciśnij i przytrzymaj klawisze lewy **Alt+X**.
3. W oknie **Opcje internetowe** wybierz zakładkę **Zawartość** i kliknij przycisk **Certyfikaty**.



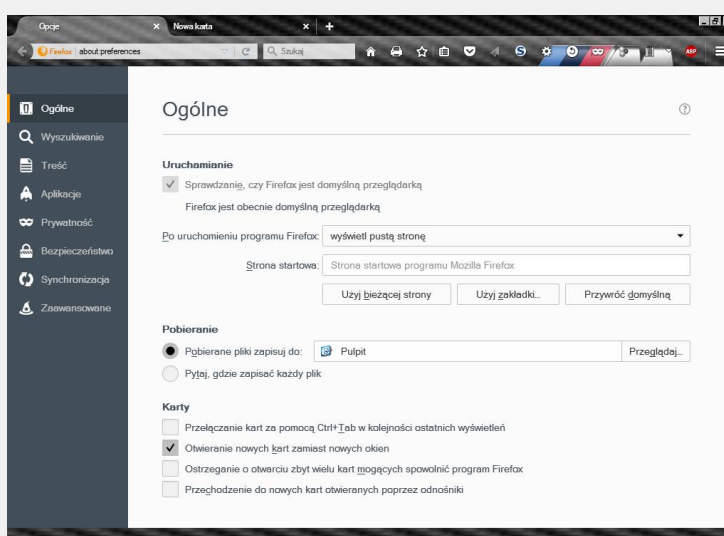
4. W oknie **Certyfikaty** wybierz zakładkę **Zaufane główne urzędy certyfikacji**, powinien być widoczny wpis **NASK PIB ROOT CA**.



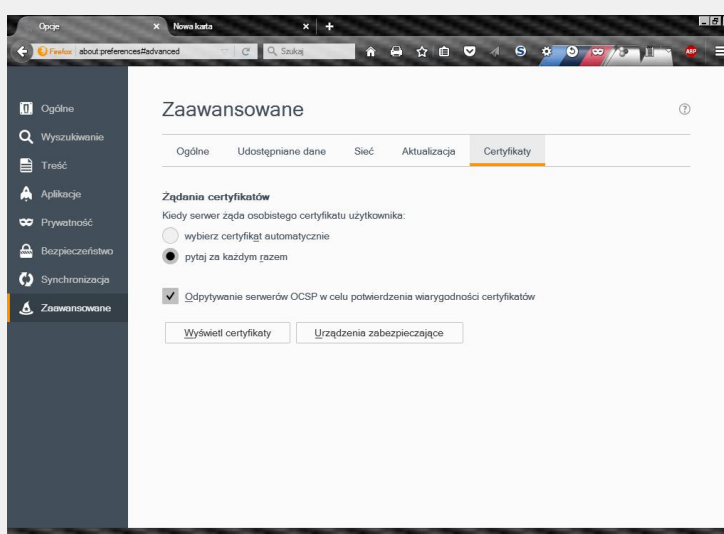
3. Manualna instalacja certyfikatów SSL na komputerach z Windows XP Professional dla przeglądarki Mozilla Firefox.

Jeśli korzystasz z przeglądarki Mozilla Firefox i chcesz ręcznie zainstalować certyfikat SSL dostarczony przez NASK, wykonaj następujące czynności:

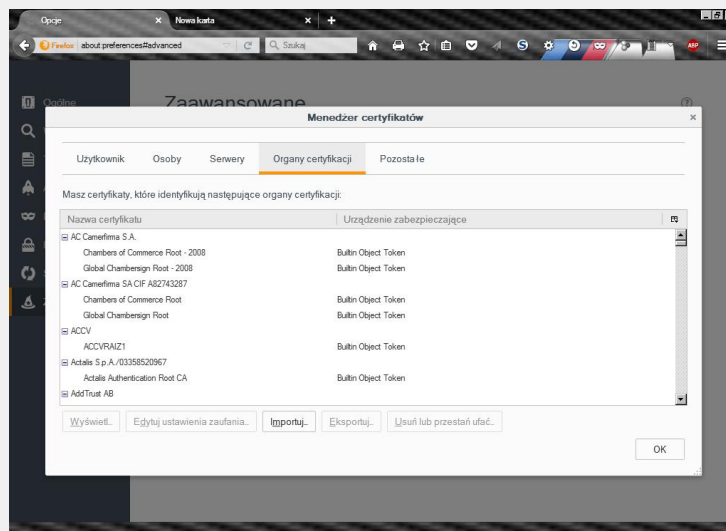
1. Zapisz plik **pliki_windowsXP.zip** na pulpicie komputera, na którym certyfikat ma być zainstalowany (lub użyj do tego celu pendrive'a).
2. Rozpakuj plik **pliki_windowsXP.zip**.
3. Z paska **Menu** wybierz **Narzędzia** -> **Opcje**. Jeśli pasek menu jest niewidoczny naciśnij i przytrzymaj klawisz lewy **Alt**.



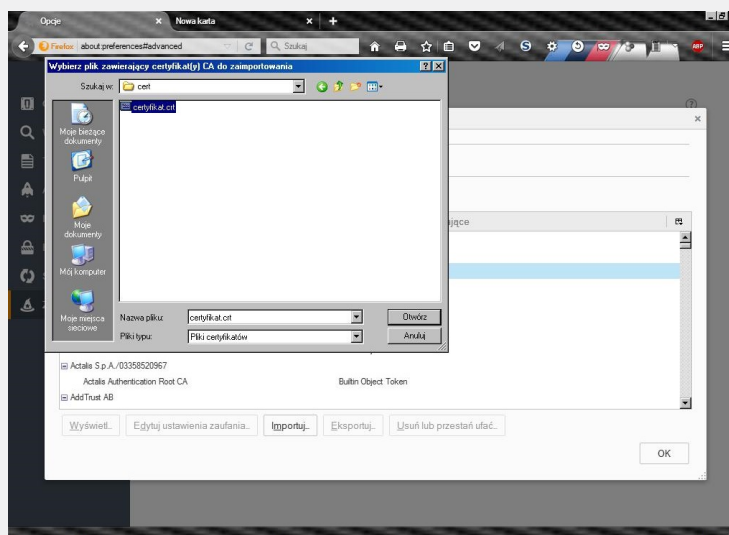
4. Z Menu po lewej stronie wybierz opcję **Zaawansowane** a następnie przewiń ekran do końca w dół.



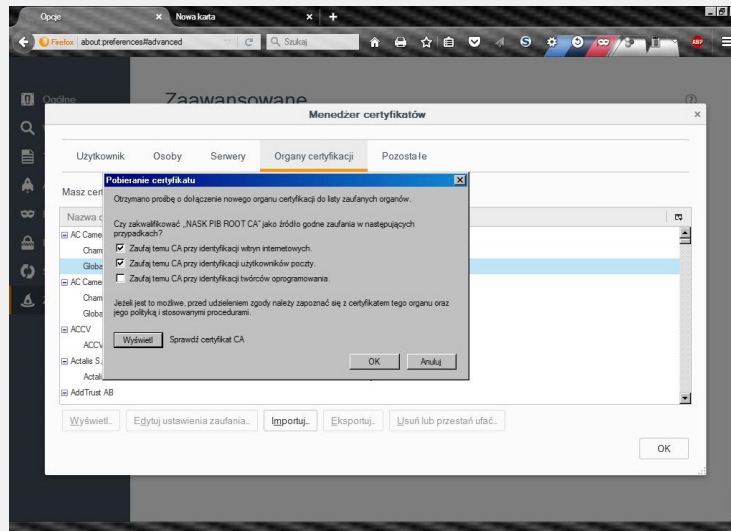
5. Kliknij przycisk **Wyświetl certyfikaty** i wybierz zakładkę **Organy certyfikacji**.



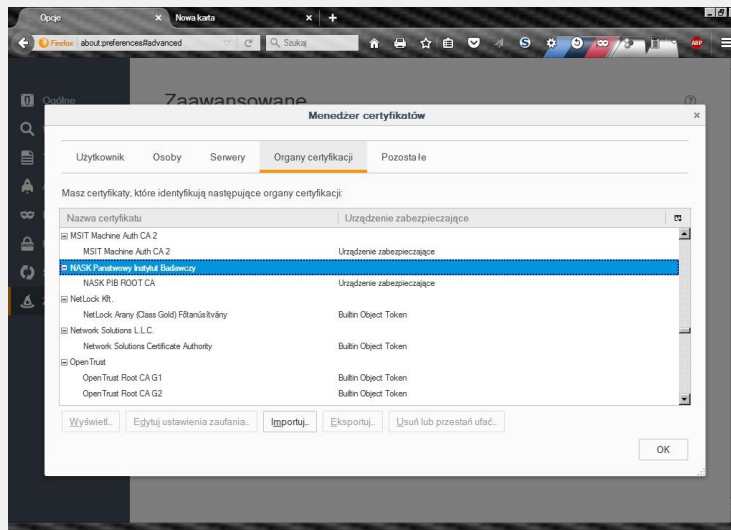
6. Kliknij przycisk **Importuj** i wybierz dostarczony przez NASK certyfikat SSL.



7. W następnym oknie potwierdź zaufanie dla certyfikatu SSL (należy zaznaczyć oba checkboxy, tzn. **Zaufaj temu CA przy identyfikacji witryn internetowych**, oraz **Zaufaj temu CA przy identyfikacji użytkowników poczty**) i kliknij **OK**.



8. Po pomyślnym dodaniu certyfikatu SSL, pojawi się on na liście dostępnych i zaufanych organów certyfikacji.



9. Kliknięcie **OK** kończy proces dodawania certyfikatu SSL, można zamknąć zakładkę **Opcje**.
10. Powyższą instrukcją należy powtórzyć dla każdego użytkownika systemu Windows korzystającego z przeglądarki Mozilla.

(Powyżej umieszczone zrzuty ekranów zostały wykonane na wersji programu 52.9.0 (32 bity)



T +48 22 182 55 55
ose@nask.pl

A ul. Kolska 12
01-045 Warszawa

W ose.gov.pl

NIP 5210417157
REGON 010464542



Rzeczpospolita
Polska



Unia Europejska
Europejski Fundusz
Rozwoju Regionalnego



Ministerstwo
Cyfryzacji

NASK